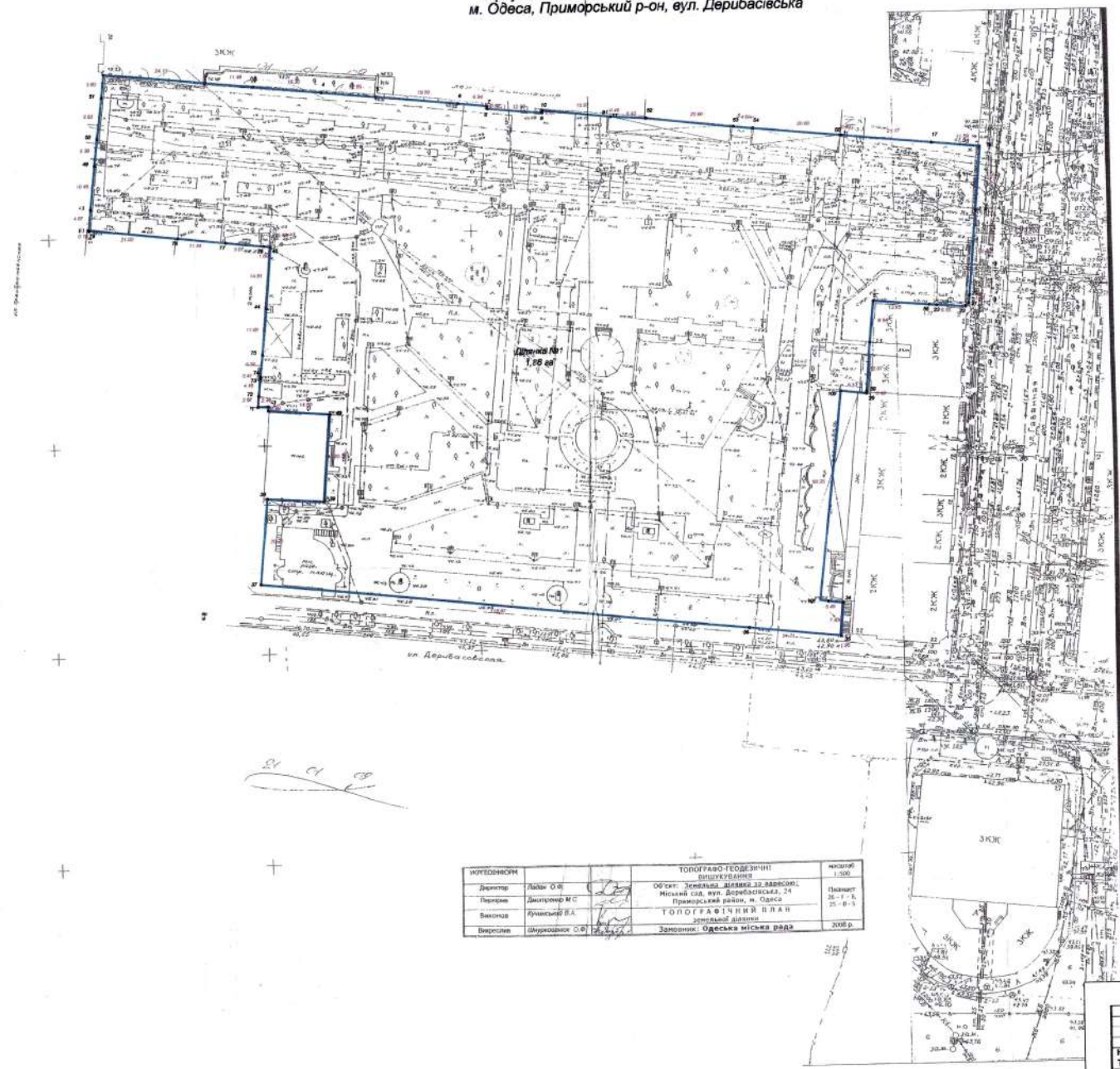


**План встановлених меж
Парку "Міський сад"
парку пам'ятки садово-паркового мистецтва
м. Одеса, Приморський р-он, вул. Дерибасівська**



Земельна площа парку "міський сад" - 1,96 га
В тому числі:
Територія парку пам'ятки садово-паркового мистецтва - 1,66 га

Handwritten signature or initials.

| ІНТЕНСИВНІ | ТОПОГРАФІКО-ГЕОДЕЗИЧНІ | МАСШТАБ |
|--------------------------|--|----------------------|
| Директор: Діброва О.Ф. | Об'єкт: Земельна ділянка за адресою: Міський сад, вул. Дерибасівська, 24 Приморський район, м. Одеса | Масштаб: 1:500 |
| Переклад: Данилюк М.С. | ТОПОГРАФІЧНИЙ ПЛАН | Лист: 35-Г-А, 25-В-3 |
| Виконав: Кучинський В.А. | Земельні межі | 2008 р. |
| Вирисав: Шурко Ігор О.Ф. | Замовник: Одеська міська рада | |

| | | | | |
|-----------|----------------|---|-------------------------------|---------------------------------------|
| | | Об'єкт: м. Одеса, Приморський р-он, вул. Дерибасівська, Парк «Міський сад» | | |
| | | Замовник: Управління земельних ресурсів Одеської міської ради | | |
| Номілянт: | Іванченко С.М. | "Земельна ділянка по вул. Дерибасівська, 24, територія парку пам'ятки садово-паркового мистецтва" | Аркуш | Аркуш |
| Підписав: | Гладир І.В. | | План встановлених меж М 1:500 | Інститут «УКРГЕОІНФОРМ» ім. А.Б. Шаха |