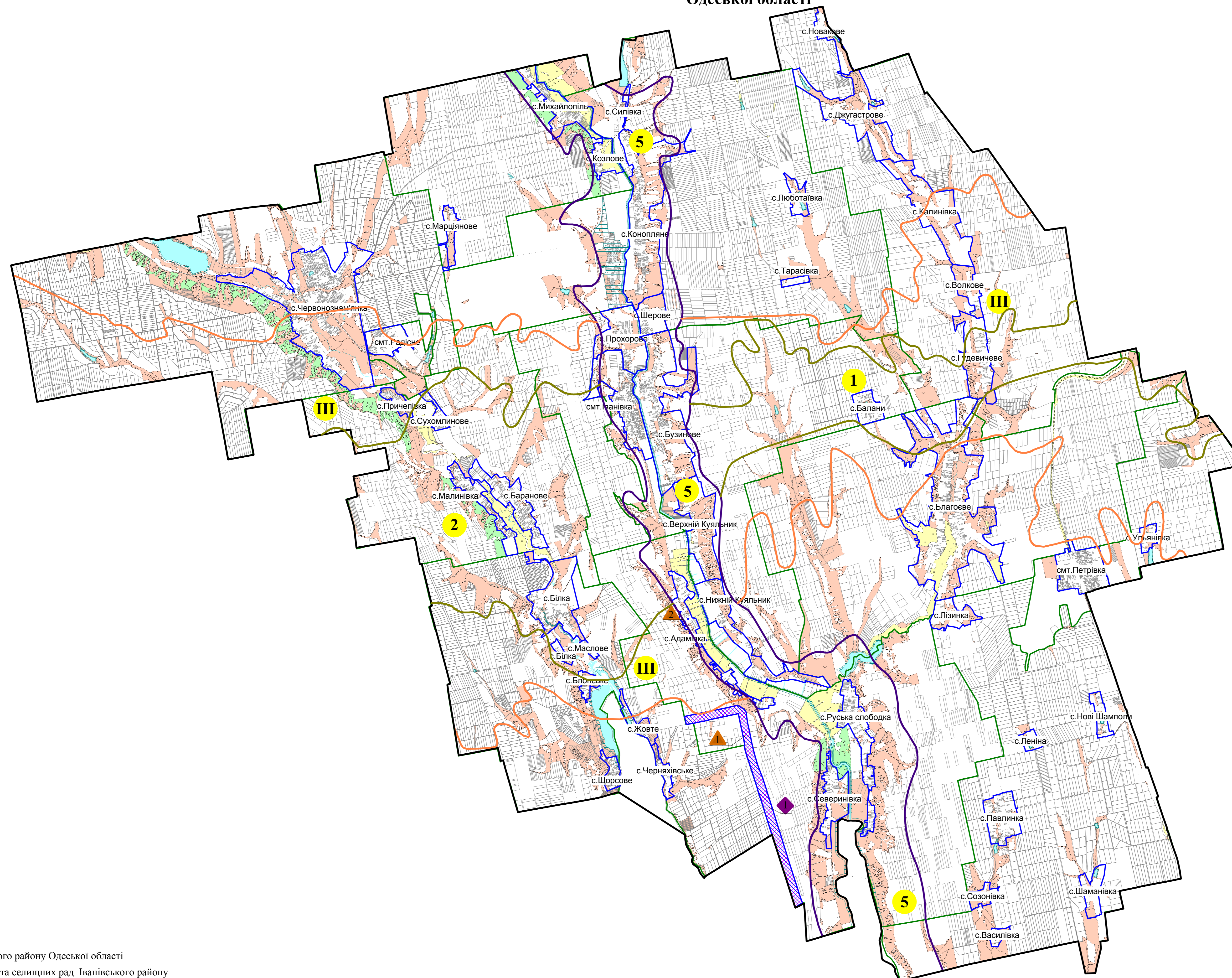
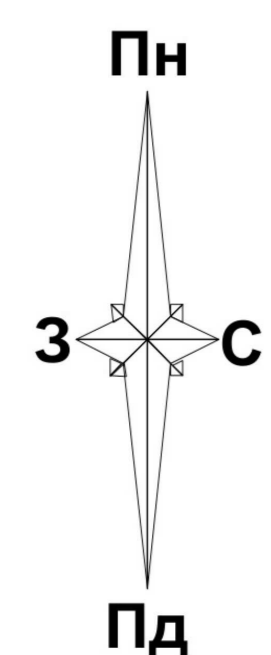


**Схема деталізації екологічної мережі  
по Іванівському району  
Одеської області**



**Експлікація земель, що увійшли до складу екологічної мережі  
Іванівського району Одеської області:**

Елементи екологічної мережі	Площа, га	Відсоток від загальної площі району, %
Природні екологічні коридори		
у тому числі:		
- Всесвітової екологічної мережі	-	-
- національної екологічної мережі	43 195,06	36,91
- регіональної екологічної мережі	14 743,69	12,60
Території та об'єкти природно-заповідного фонду	380,01	0,32
Території, зарезервовані до подальшого заповідання	380,00	0,32
Землі водного фонду	585,36	0,50
Прибережна захисна смуга	914,75	0,78
Землі державного лісового фонду (за межами населених пунктів)	896,66	0,76
Пасовища	9590,27	8,19
Сіножаття	946,82	0,81

**Умовні позначення**

- межа Іванівського району Одеської області
- межа сільських та селищних рад Іванівського району
- межа населених пунктів Іванівського району
- межа територій та об'єктів природно-заповідного фонду
- межа територій зарезервованих до подальшого заповідання
- природний екологічний коридор національної екологічної мережі
- природний екологічний коридор регіональної екологічної мережі
- межа сполучної території
- межа прибережно захисної смуги
- межа земель водного фонду
- межа земель державного лісового фонду (за межами населених пунктів)
- межа пасовищ
- межа сіножатть
- межа земельних ділянок

**Основні структурні елементи екологічної мережі  
Іванівського району Одеської області:**

Позначення на схемі	Назва
<b>Природні екологічні коридори</b>	
<b>III</b>	Південно-Український природний коридор національної екологічної мережі
<b>5</b>	частина Велико-Куяльницького регіонального екологічного коридору
<b>1</b>	частина сполучної території між Тілігульським регіональним екологічним коридором та Велико-Куяльницького регіональним екологічним коридором
<b>2</b>	частина сполучної території між Велико-Куяльницького регіональним екологічним коридором та Кучурганським регіональним екологічним коридором
<b>Території та об'єкти природно-заповідного фонду</b>	
	ландшафтний заказник місцевого значення «Верхній ліс»
	ботанічна пам'ятка природи місцевого значення «Груша адамівська»
<b>Території, зарезервовані до подальшого заповідання:</b>	
	«Северинівський ліс»