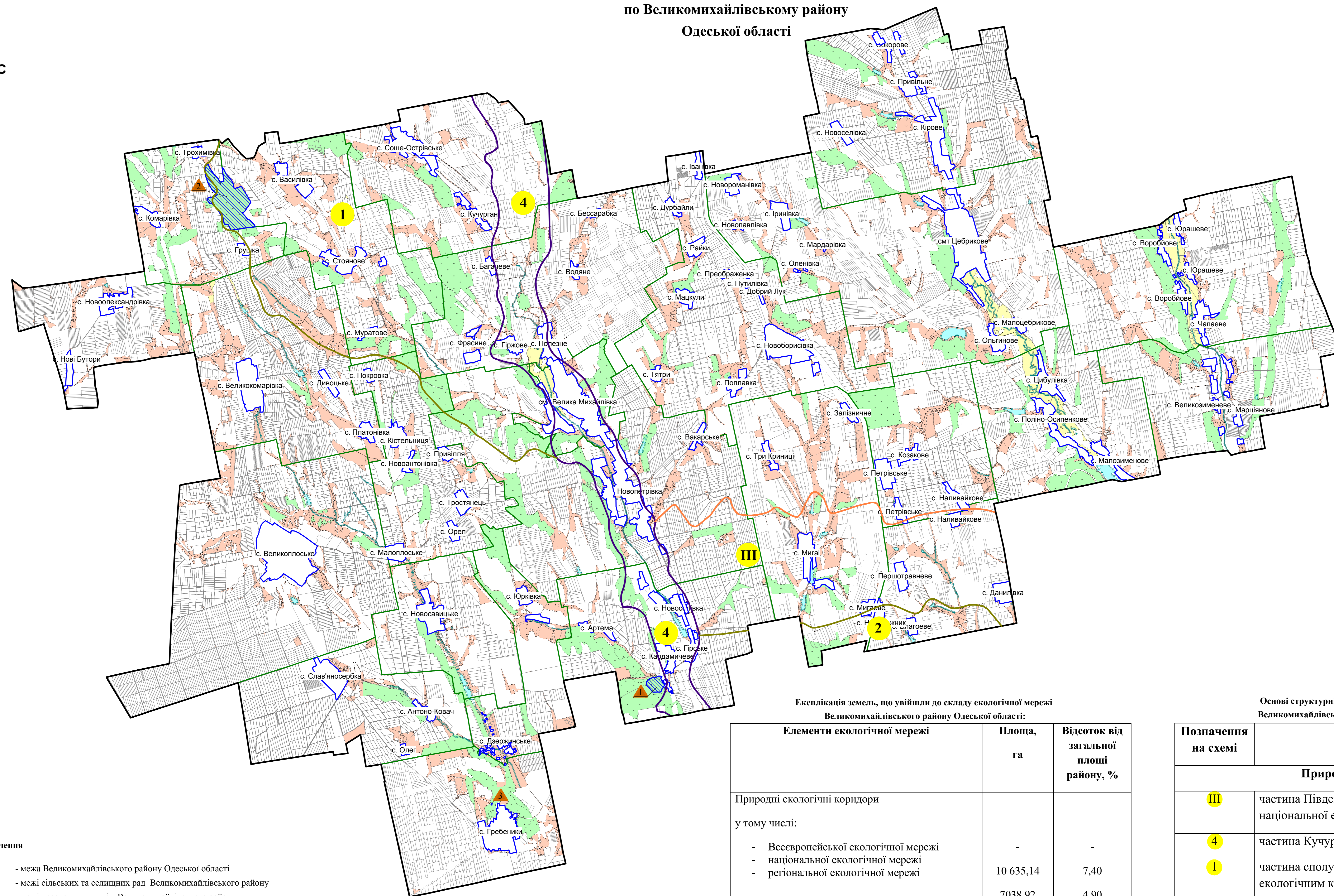
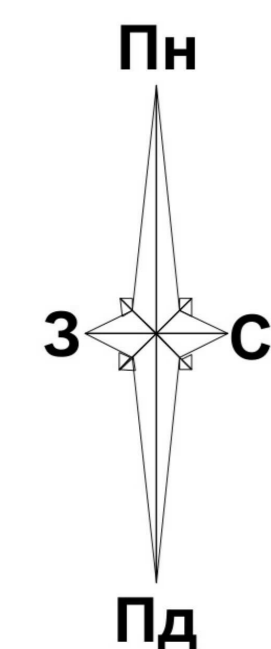


Схема деталізації екологічної мережі
по Великомихайлівському району
Одеської області



Умовні позначення

- межа Великомихайлівського району Одеської області
- межа сільських та селищних рад Великомихайлівського району
- межа населених пунктів Великомихайлівського району
- межі територій та об'єктів природно-заповідного фонду
- природний екологічний коридор національної екологічної мережі
- природний екологічний коридор регіональної екологічної мережі
- межа сполучної території між Кучурганським регіональним екологічним коридором та між ядром
- межі прибережно захисної смуги
- межі земель водного фонду
- межі земель державного лісового фонду (за межами населених пунктів)
- межі пасовищ
- межі сіножатть
- межі земельних ділянок

Експлікація земель, що увійшли до складу екологічної мережі
Великомихайлівського району Одеської області:

Елементи екологічної мережі	Площа, га	Відсоток від загальної площі району, %
Природні екологічні коридори у тому числі:		
- Всесвітової екологічної мережі	-	-
- національної екологічної мережі	10 635,14	7,40
- регіональної екологічної мережі	7038,92	4,90
Території та об'єкти природно-заповідного фонду	470,30	0,33
Землі водного фонду	120,21	0,08
Прибережна захисна смуга	245,31	0,17
Землі державного лісового фонду (за межами населених пунктів)	4486,00	3,12
Пасовища	4356,16	3,03
Сіножаття	169,55	0,12

Основні структурні елементи екологічної мережі
Великомихайлівського району Одеської області:

Позначення на схемі	Назва
Природні екологічні коридори	
III	частина Південно-Українського природного коридору національної екологічної мережі
4	частина Кучурганського регіонального екологічного коридору
1	частина сполучної території між Кучурганським регіональним екологічним коридором та між ядром
2	частина сполучної території між Кучурганським регіональним екологічним коридором та Велико-Кучурганським регіональним екологічним коридором
Території та об'єкти природно-заповідного фонду	
▲	парк-пам'ятка садово-паркового мистецтва загальнодержавного значення «Кардамічівський»
▲	ландшафтний заказник місцевого значення «Фрасино»
▲	геологічна пам'ятка природи місцевого значення «Гребеники»