

Погоджено

СИТУАЦІЙНА СХЕМА

Голова Козацької сільської ради

Начальник відділу земельних ресурсів
у Балтському районі Одеської області

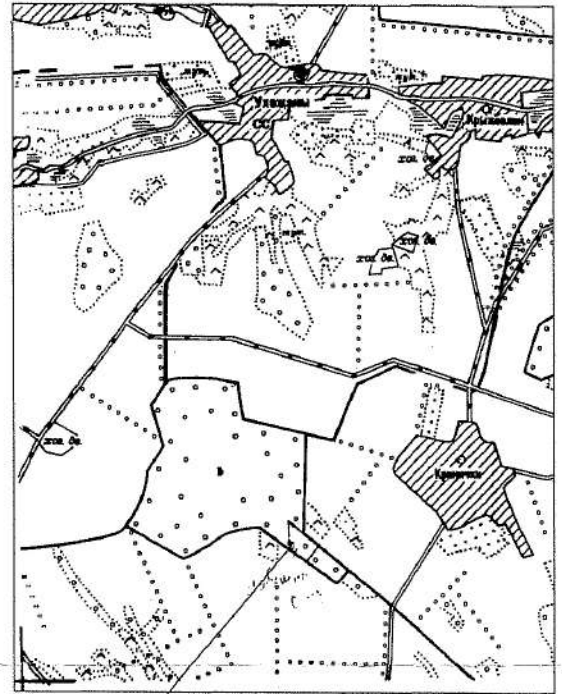
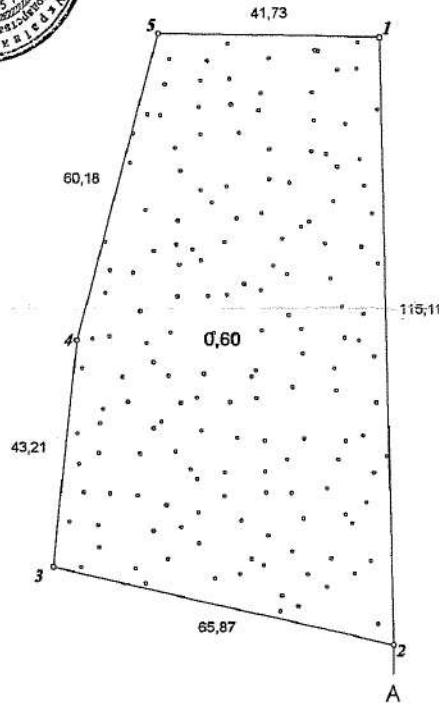
Директор ДП "Балтське
лісове господарство"



В.А. Тарнавський

В.М. Олійник

В.В. Кравчук



земельна ділянка, межі якої встановлюються

Експлікація земель, межі яких встановлюються

№ на плані	Назва землекористувача	Категорія земель	Код цільового використання зем. діл.	Загальна площа	в тому числі вкриті лісовою рослинністю (береться на чистинковому)
1	2	3	4	5	6
1	ДП "Балтське лісове господарство"	Землі природоохоронного призначення	4.1.	0,60	0,60
Всього				0,60	0,60

О П И С М Е Ж

від А до А землі Козацької сільської ради

Умовні позначення

••• - ліси

65,87 - довжини ліній

0,60 - загальна площа

2 - номер межового знаку

Масштаб 1 : 1000

Директор	Побережнюк П.А.
Заст. дир.	Михальчук Л.С.
ГП	Ніколов Б.М.
Перевірю	
Склад	Гриб М.Є.

20073557.3.1-ВМ

Козацька сільська рада Балтського району
Одеської області

Проект землеустрою з організації та встановлення меж території пам'ятки природи "Діброва Лабунна"

Стадія	Аркуш	Аркушів
II	I	I

План території

ДП "Одеський державний науково-дослідний та проектний інститут землеустрою"

Креслив: Гриб М.Є.

Формат А3

Взам. № №

Підпис і дата

№ № ориг.