

Погоджено

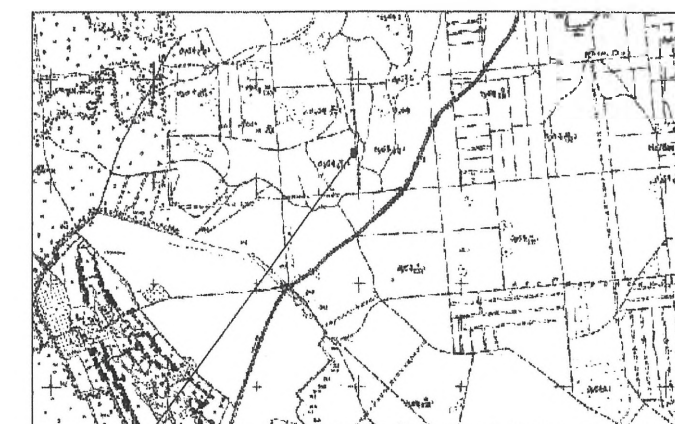
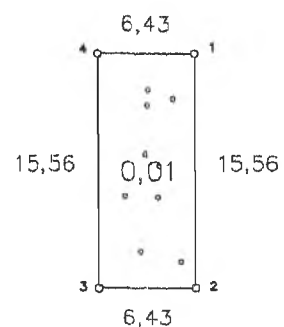
Голова Савранської
селищної ради



В.І. Юзьков

О.І. Лозовий

А.І. Слободняк

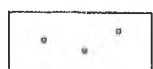


земельна ділянка межі, якої встановлюються

ОПИС МЕЖ

від А до А землі ДП "Савранське лісове господарство"

Умовні позначення



- ліси

15,56

- довжини ліній

0,01

- загальна площа

1

- номер точки

Масштаб 1 : 500

Експлікація земель

№ на плані	Назва землекористувача	Категорія земель	Код цільового використання зем. діл.	Загальна площа	в тому числі вкриті лісовою (дервиною та чагарниковою рослинністю)
1	2	3	4	5	6
1	ДП "Савранське лісове господарство"	Землі природоохоронного призначення	4,1	0,01	0,01
Всього					

Директор	Побережнюк П.А.	20083234.3.1 - ВМ Савранська селищна рада Савранського району Одеської області Проект землеустрою з організації та встановлення меж території гідрологічної пам'ятки природи джерело "Гайдамацька криниця" План території	Стадія	Аркуш	Аркуші
Заст. дир.	Михальчук Л.С.		ВМ	1	1
ГП	Ніколов Б.М.				
Перевірив					
Склав	Заверюха О.М.				
			ДП "Одеський державний научно-дослідний та проектний інститут землеустрою"		

Креслив: Заверюха О.М.

Формат А3

Взам. ітн. №	
Підпис і дата	
Ітн. № ориг.	