

ПОГОДЖЕНО

Начальник відділу Держкомлісгему  
у Камітетнівському районі Одеської області

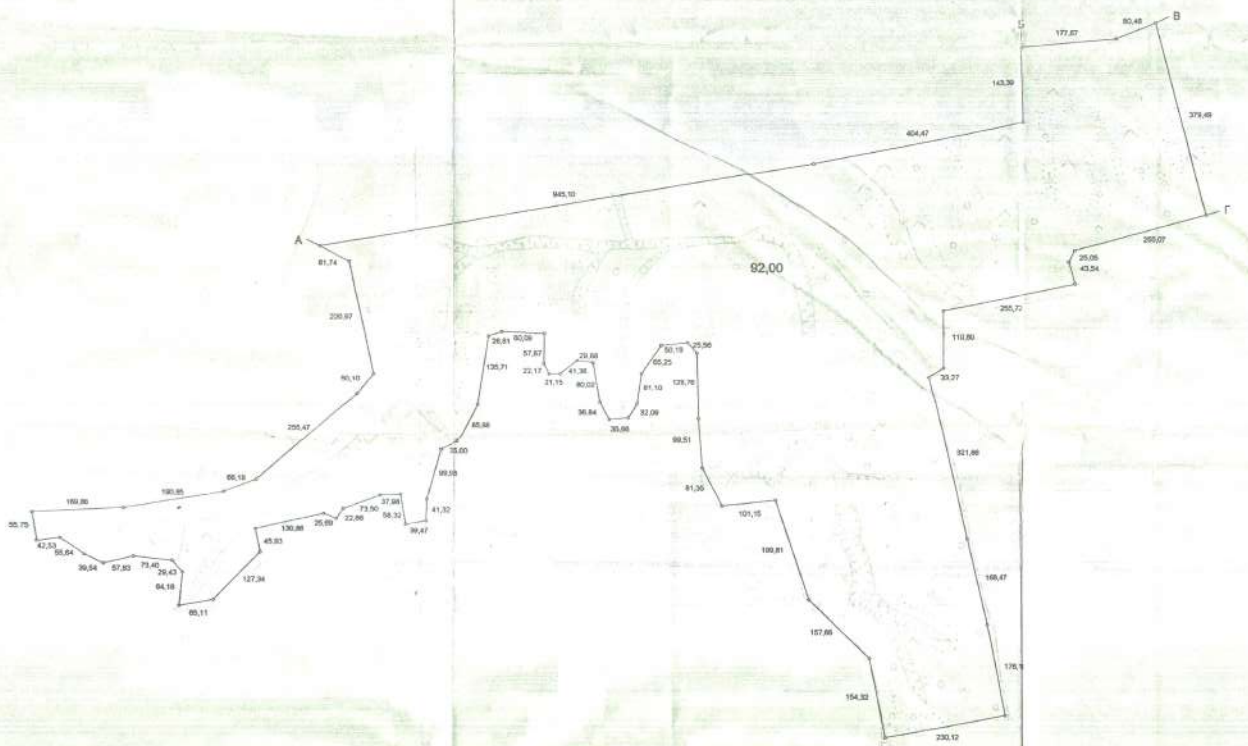
Камітетнівський сільський голова

Директор ДП "Одеське лісове господарство"

А.В. Волкодєв

Л.Г. Гоф

В.В. Пилип



**ОПИС МЕЖ**

від А до Б землі загального користування Каїрської сільської ради  
від Б до В землі загального користування Калинівської сільської ради  
від В до Г землі ДП "Одеське лісове господарство"  
від Г до А землі загального користування Калинівської сільської ради

**Умовні позначення:**

- 92,00 - площа
- 270,44 - міри ліній
- \* - номер межового знака
- - межа території заказника

Масштаб 1 : 5000

**СИТУАЦІЙНА СХЕМА**

земельна ділячка, межі якої встановлюються



**ЕКСПЛІКАЦІЯ ЗЕМЕЛЬ**

№ на плані	Назва землекористувача	Категорія земель	Код цільового використання зем. діл.	Загальна площа	в тому числі:				
					лісово-господарська	лісово-заповідна	лісово-заповідна	лісово-заповідна	лісово-заповідна
1	2	3	4	5	6	7	8	9	10
1	ДП "Одеське лісове господарство"	Землі природно-заповідного призначення	4.1	92,00	41,81	35,28	4,27	10,36	0,28

2008 \_\_ 3.1 - ВМ

Директор Підприємства П.А. Мельничук Л.С.  
Заст. дир. Мельничук Л.С.  
ГПП Пилип В.М.  
Пилип В.М.  
Мель В.Р.

Камітетнівський сільський голова Камітетнівського району Одеської області

Протяжність ліній територіального призначення лісово-заповідної території "Камітетнівський"

План території

ДП "Одеське лісове господарство"

Формат А3