

СИТУАЦІЙНА СХЕМА

земельна ділянка, межі якої встановлюються



ПОГОДЖЕНО

Начальник відділу Держжорлієму  
у Балтському районі Одеської області



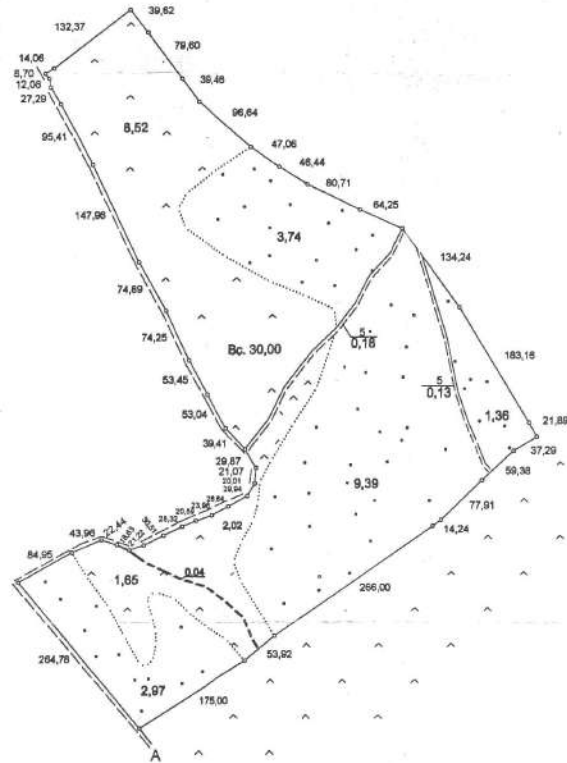
*В.М. Олійник*  
*О.В. Куцер*

В.М. Олійник

О.В. Куцер

Бендзарівський сільський голова

Директор ДП "Балтське лісове господарство"



ЕКСПЛІКАЦІЯ ЗЕМЕЛЬ

№ на плані	Назва землекористувача	Категорія земель	Код цільового використання зем. діл.	Загальна площа	в тому числі:			
					пасовища га	територія лісового (вирівної та чагарникової) рослинності	під госп. інженерним діл	під водою га
1	2	3	4	5	6	7	8	9
1	ДП "Балтське лісове господарство"	Землі природно-заповідного призначення	4,1	30,00	12,19	17,46	0,31	0,04

Умовні позначення:

- 9.39 - площа
- 7 - номер межового знака
- 53.62 - міри ліній
- - не вкриті лісовою рослинністю



Директор ДП "Балтське лісове господарство"  
Заст. дир. Мисольчук Л.С.  
СПП Ніколюк Б.М.  
Перевіряв Ніколюк Б.М.  
Склав Мазіс В.Р.

20082443.3.1 - ВМ

Бендзарівська сільська рада Балтського району Одеської області

Проект землеустрою щодо організації та встановлення меж території ландшафтного заказника місцевого значення "Бендзарівський ліс"

Стадія Аркуш Аркуші

П I I

План території

ДП "Одеський інститут землеустрою"

Формат А2

Кресляв: Мазіс В.Р.

ОПИС МЕЖ

від А до А землі Бендзарівської сільської ради

Масштаб 1 : 5000

Лист № 1/2008  
Лист № 1/2008  
Лист № 1/2008