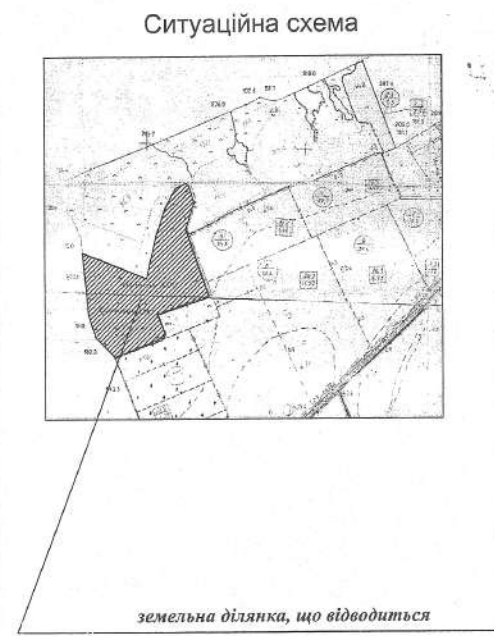
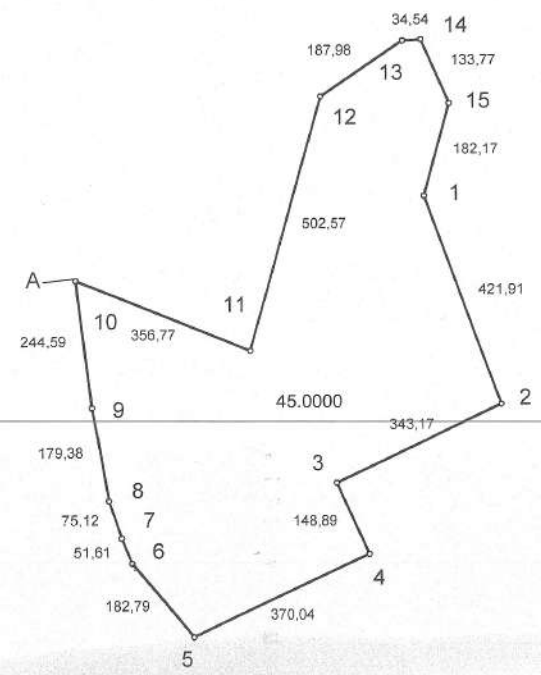


ПОГОДЖЕНО:



Нач. районного відділу земельних ресурсів

Кіосе Д. Д.



земельна ділянка, що відводиться

ЕКСПЛІКАЦІЯ ЗЕМЕЛЬ

| № П/П | № земельної ділянки | Користувач земельної ділянки | із яких земель надається земельна ділянка | Умов і надання земельної ділянки | Код цільового використання ділянки | Загальна площа га. | Вид угідь згідно форми №6-зем | | Погоджено землекористувачем |
|-------|---------------------|---|---|----------------------------------|------------------------------------|--------------------|-------------------------------|---------|-----------------------------|
| | | | | | | | Ліси та інші лісоземні площі | 21 | |
| 1 | 1 | Державне підприємство "Саратське лісове господарство" | землі Лісненської сільської ради | постійне користування | 4.1 природоохоронного призначення | 45.0000 | | 45.0000 | |



Взаєм. Інк. №
Підпис і дата
Інк. № орг.

Умовні позначення :

45.0000 площа земельної ділянки
770,82 проєктні розміри, м

Опис меж:

Від А до А - землі Лісненської сільської ради

Масштаб 1 : 10 000



| | | |
|-----------|-----------------|---|
| Директор | Гордишев С. І. | 2006 - ПЗ |
| Перевірів | Устюжанін М. А. | Лісненська сільська рада Тарутинського району Одеської області |
| Склав | Яковенко В. В. | організація та встановлення меж ландшафтного заказника місцевого значення "Діброва Могилівська" |
| | | Проект землеустрою щодо організації та встановлення меж |
| | | План розміщення земельної ділянки |
| Креслив | Яковенко В. В. | Товариство з обмеженою відповідальністю "Геоцентр плюс" |