

ПОГОДЖЕНО

Начальник відділу земельних ресурсів у Ширяївському районі Одеської області

Директор ДП "Ширяївське лісове господарство"

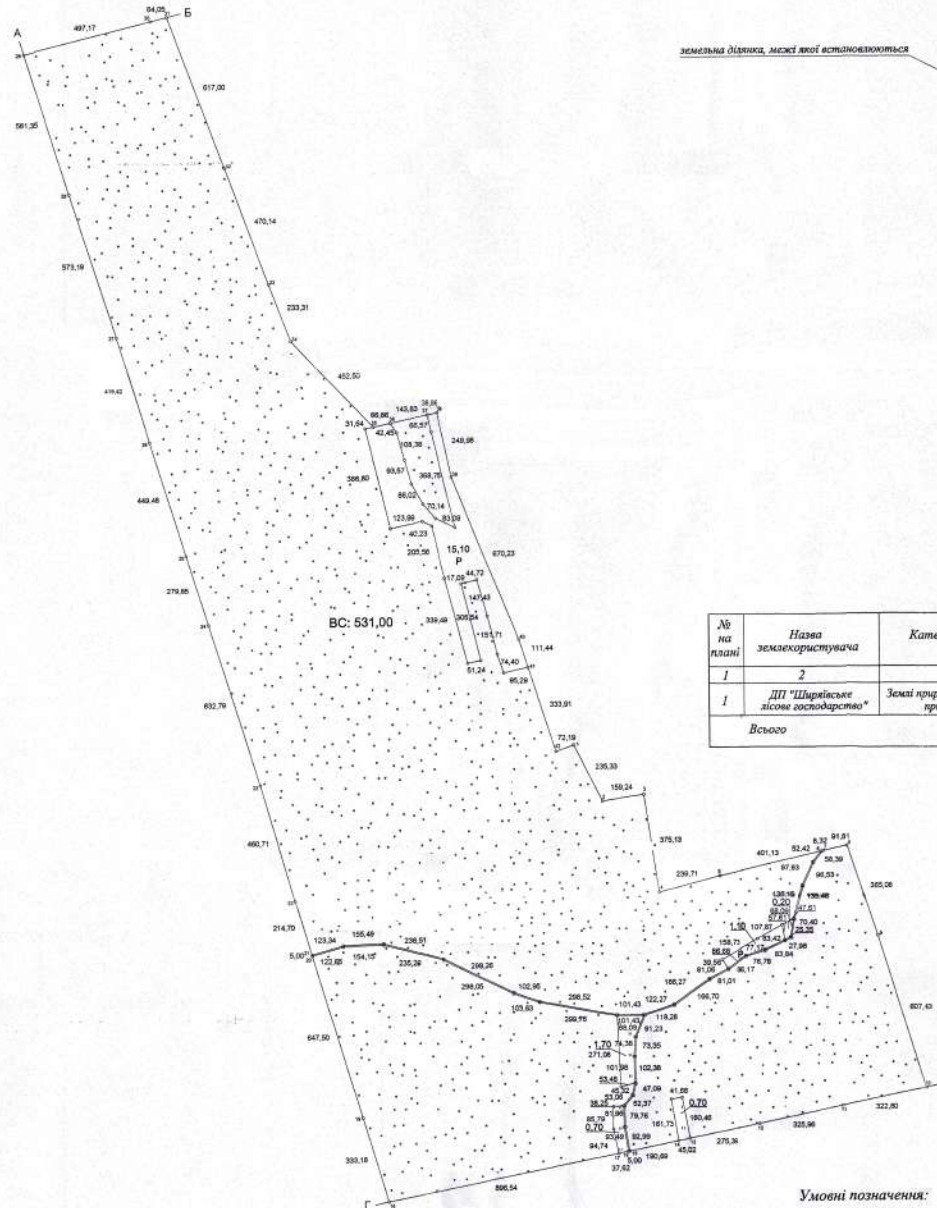
Осінківський сільський голова



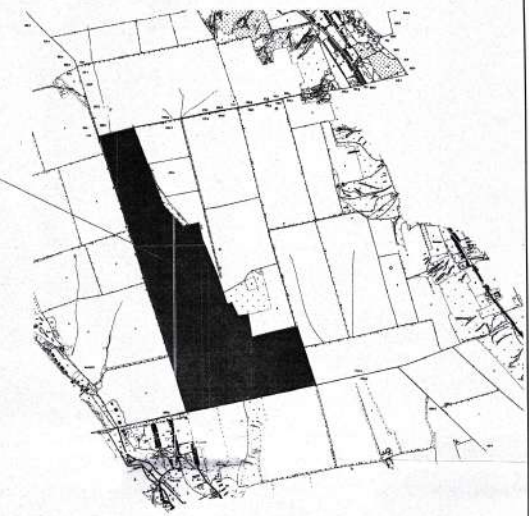
О.М. Ненько

К.М. Ренко

Р.О. Фефелатєва



ЗЕМЕЛЬНА ДІЛКА, МЕЖА ЯКОЇ ВСТАНОВЛЮЮТЬСЯ



ЕКСПЛІКАЦІЯ ЗЕМЕЛЬ

№ на плані	Назва землекористувача	Категорія земель	Код цільового використання зем. діл.	площа	в тому числі:			
					вкриті лісовою рослинністю	рілля, га	сіножатей, га	під господарським шматками під дорогами
1	2	3	4	5	6	7	8	9
1	ДП "Ширяївське лісове господарство"	Землі природно-заповідного призначення	4.1	531,00	510,27	16,20	3,10	1,43
Всього				531,00	510,27	16,20	3,10	1,43

ОПИС МЕЖ
 від А до Б землі Ширяївської селищної ради
 від Б до В землі Осінківської сільської ради
 від В до Г землі Орджонікідзівської сільської ради
 від Г до А землі Макарівської сільської ради

- Умовні позначення:
- 531,00 - площа
 - 200,22 - міри ліній
 - p - рілля
 - 18 - номер межового знака
 - - ліс
 - - сіножаті

Масштаб 1 : 10000

20074326.3.1 - ВМ

Осінківська сільська рада Ширяївського району Одеської області

Протокол загальної сесії сільської ради про організацію та встановлення меж території заповідного лісового району "Осінківський"

Сторона	Стаття	Аркуш	Аркуші
	II	I	I

План території "Одеський інститут землеустрою"

Формат А1